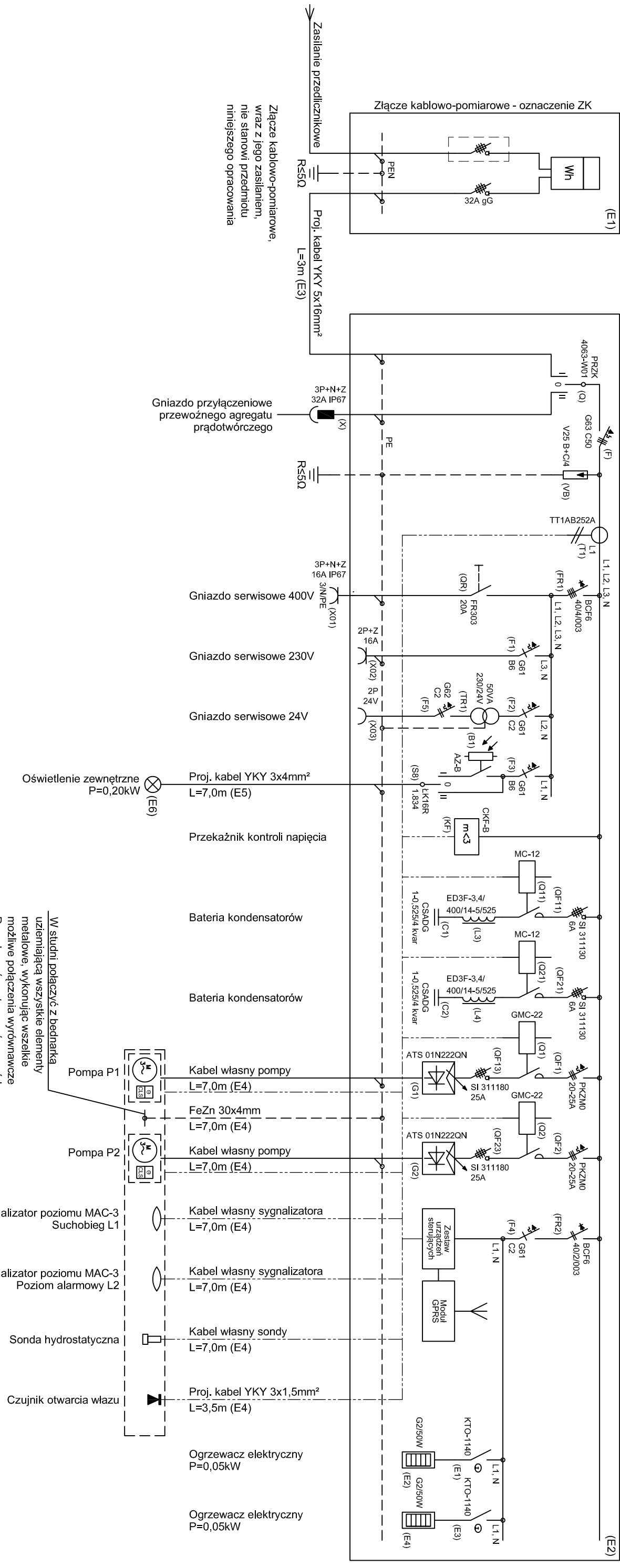


Konstrukcja przełącznika sił-agregat
 Wykluza podanie napięcia z agregatu
 prądowocznego na sić - blokada mechaniczna

Szafa pomiarowo-zasilająca - oznaczenie ST



Złącze kablo-pomiarowe,
 wraz z jego zasilaniem,
 nie stanowi przedmiotu
 niniejszego opracowania

W studni: połączyć z bednarka
 uzmiemlając wszystkie elementy
 metalowe, wykonując wszelkie
 możliwe połączenia wyrównawcze
 Do połączeń zastosować przewód
 LGS 16mm²

- Wykaz elementów stanowiska oświetlenia zewnętrznego - rozwiązanie typu "ROSA":
- Fundament B50
 - Słup oświetleniowy SAL-5 (dl=5m)
 - Tabliczka zaciskowo-bezpiecznikowa NTB1
 - zabezpieczenie 6A
 - Oprawa oświetleniowa MAGNOLIA MH-150
 - źródło światła metalohalogenkowe 150W
- Do podłączenia oprawy oświetleniowej z tabliczką
 zaciskowo-bezpiecznikowymi w słupie zastosować
 przewód YDY 3x2,5mm.

Typy aparatów szafy sterująco-zasilającej zaczerpnięto z projektu AKP1A.
 W nawiasach przy aparatach, podano ich oznaczenia zgodne z oznaczeniami
 zawartymi w projekcie AKP1A.